



BILLET N° 06/2008

SAVOIR / TRANSMETTRE

Editorial :

Porte ouverte à la Casemate de MORFONTAINE le 13 juillet 2008. Venez nous rencontrer. Prévu cette année en vedette, exposition de petits matériels et uniformes de la guerre 14/18.

Nous attendons toujours avec beaucoup d'intérêt vos articles en nombres et variés sur la fortification en générale.

Bien à vous.

J.M. GRATIANNE

Mise en page :



J.M. GRATIANNE

Disponible actuellement sur simple demande :

- Le Mont CORNILLET
- SPA 1918
- Réflexions et mise au point sur la Ligne Maginot
- Clair de lune à BITCHE (Billet N° 09/2004)
- Exposition de 15 photos du 13 et 14 juillet 2002 à la CASEMATE de MORFONTAINE
- Le Fort de Seclin (Billet N° 10/2004)
- La casemate type 516 (Billet N° 11/2004)
- Obstacles anti-char belges (1940)
- Fortifications de la ville de SOISSONS en 1870 (Billet N° 12/2004)
- Le fromage Suisse a t'il des trous (Billet N° 01/2005)
- L'après 1870, l'armée de la revanche dans nos fortifications. La conscription (Billet N° 02/2005)
- Fort A 570 (Billet N° 03/2005)
- L'après 1870, l'armée de la revanche dans nos fortifications. Le fusil Gras (Billet N° 04/2005)
- Vietnam bunker (Billet N° 05/2005)
- L'après 1870, l'armée de la revanche dans nos fortifications. Les transmissions (Billet N° 06/2005)
- Bases de V1 (Billet N° 07/2005)
- La Ligne Mareth (Billet N° 08/2005)
- La Ligne K.W. (Billet N° 09/2005)
- L'après 1870, l'armée de la revanche dans nos fortifications. Le Génie (Billet N° 10/2005)
- De l'archéologie moderne, sauvetage d'un char FT 17 (Billet N° 11/2005)
- Répression de l'espionnage en 1939 (Billet N° 12/2005)
- Essai sur un élément méconnu de la Ligne Maginot (Billet N°01/2006)
- Die Flaktürme in Berlin 40 / 45 (Billet N°02/2006)
- Projecteur Ligne Maginot
- L'après 1870, l'armée de la revanche dans nos fortifications. L'artillerie (Billet N°03/2006)
- LE QUARTIER GENERAL ALLEMAND DE ZOSSEN-WUNSDORF (Billet N°04/2006)
- TOURELLE GALOPIN POUR DEUX CANONS DE 155 L Modèle 1890 (Billet N°05/2006)
- SITE DE MOULIN S/S TOUVENT (Billet N°06/2006)
- Les ouvrages minés sur le territoire suisse (Billet N°07/2006) .
- L'après 1870, l'armée de la revanche dans nos fortifications. La formation, la vie du soldat en caserne (Billet N°08/2006)
- Casemate Sud du MOTTENBERG (Billet N° 09/2006)
- Le CANON-REVOLVER de flanquement HOTCHKISS MDLE 1879 (Billet N°10/2006)
- L'épée, le bouclier et la République Française (Billet N°10A/2006)
- 1915, un des lieux de combat en Alsace (Billet N° 11/2006)
- Les Sites V1 en Picardie (Billet N° 12/2006)

- L'APRES 1870, L'ARMEE DE LA REVANCHE DANS NOS FORTIFICATIONS, L'intendance militaire, la fortification de campagne (Billet N° 01/2007)
- Campagne 1914 – 1918 journal de marche du 69 ème BATAILLON DE CHASSEURS A PIED partie I (Billet N° 02/2007)
- L'APRES 1870, L'ARMEE DE LA REVANCHE DANS NOS FORTIFICATIONS, les voies de 50 et 60 (Billet N° 03/2007)
- Campagne 1914 – 1918 journal de marche du 69 ème BATAILLON DE CHASSEURS A PIED partie II (Billet N°04/2007)
- L'après 1870, l'armée de la revanche dans nos fortifications. La formation, fonctionnement du Service de Santé (Billet N°05/2007)
- De la fortification à la notion de citoyen. L'école de la République (Billet N°05 A/2007)
- Campagne 1914 – 1918 journal de marche du 69 ème BATAILLON DE CHASSEURS A PIED partie III (Billet N° 06/2007)
- Instruction provisoire pour les équipages de casemates isolées d'infanterie de région fortifiée du 30 juillet 1938 (Billet N° 07/2007)
- Seclin 14-18 (Billet N° 07B/2007)
- L'esprit de sacrifice des Français, guerre 14/18 (Billet N° 08/2007)
- Le Grand Blockhaus Musée de la Poche de Saint-Nazaire (Billet N° 09/2007)
- Instruction provisoire pour les équipages de casemates isolées d'infanterie de région fortifiée du 30 juillet 1938 PARTIE II (Billet N° 10/2007)
- L'APRES 1870, L'ARMEE DE LA REVANCHE DANS NOS FORTIFICATIONS, mouvement de matériel (Billet N° 11/2007)
- Instruction provisoire pour les équipages de casemates isolées d'infanterie de région fortifiée du 30 juillet 1938 PARTIE III (Billet N° 12/2007)
- Chausse-trappe pointe de cavalerie première et deuxième guerre mondiale (Billet N°01/2008)
- Instruction provisoire pour les équipages de casemates isolées d'infanterie de région fortifiée du 30 juillet 1938 PARTIE IV (Billet N° 02/2008)
- Le 5,0 cm KWK dans tout ses états (Billet N° 03/2008)
- Instruction provisoire pour les équipages de casemates isolées d'infanterie de région fortifiée du 30 juillet 1938 PARTIE V (Billet N° 04/2008)
- L'affaire TCHECOSLOVAQUE ou l'illusion de la négociation avec une dictature (Billet N° 05/2008)

Avertissement :

LA TENEUR DE TOUT ARTICLE PUBLIE, EST SOUS L'ENTIERE RESPONSABILITE DE SON AUTEUR. COLLECTION J.M GRATIANNE, TOUT DROIT RESERVES POUR TOUS PAYS ©. EN CLAIR, REPRODUCTION, MEME PARTIELLE, PAR QUELQUE MOYEN OU PROCEDE QUE CE SOIT A DES FINS MERCANTILES EST INTERDIT.

LE 5,0 CM K.W.K DANS TOUT SES ETATS Partie II

Pour répondre positivement à plusieurs demandes, nous reprenons dans notre billet des anciens articles phares de notre magazine papier. Espérant avoir répondu à l'attente d'une frange importante de nos lecteurs nous nous excusons pourtant par avance auprès de nos premiers lecteurs qui auront quand même la joie d'avoir enfin les photos en couleur et non en noir et blanc de type photocopie. Aujourd'hui le N°1 de ON NE PASSE PAS MAGAZINE, la suite de l'article de Mr DELEFOSSE sur le 50 KWK édité au mois de août 1992.

Photo D

QUEND PLAGE (voir plan 2)



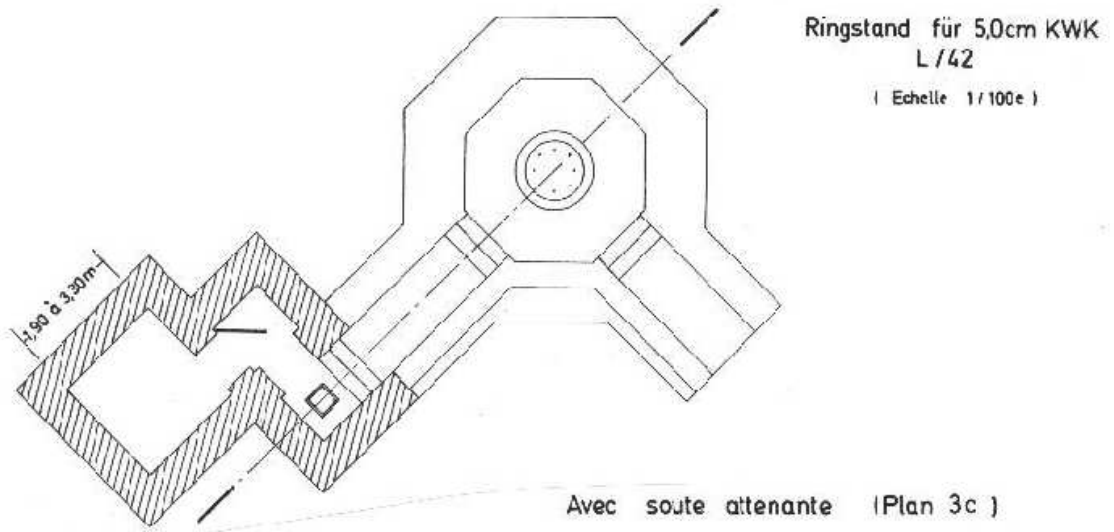
Photo E
SAINT JOSSE sortie nord



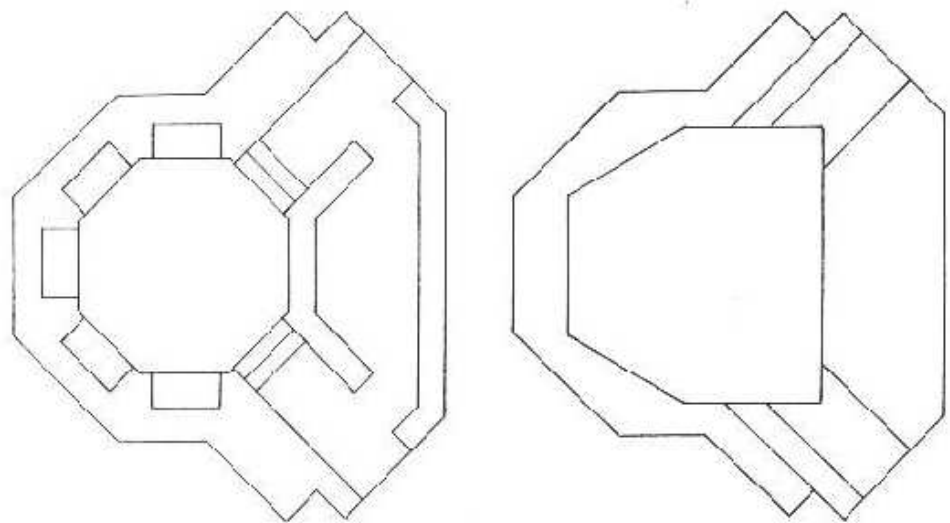
Photo F
LA PETITE FINLANDE



RINGSTAND FUR 5,0 CM KWKW L/42
Avec soute attenante (Echelle 1/100e)
(Plan 3c)



RINGSTAND FUR 5,0 CM KWKW L/42
Avec couverture cantilever symétrique
(Plan 3a)



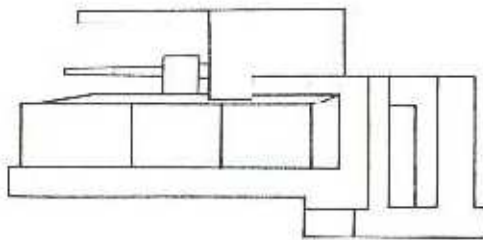


Photo J



Photo K

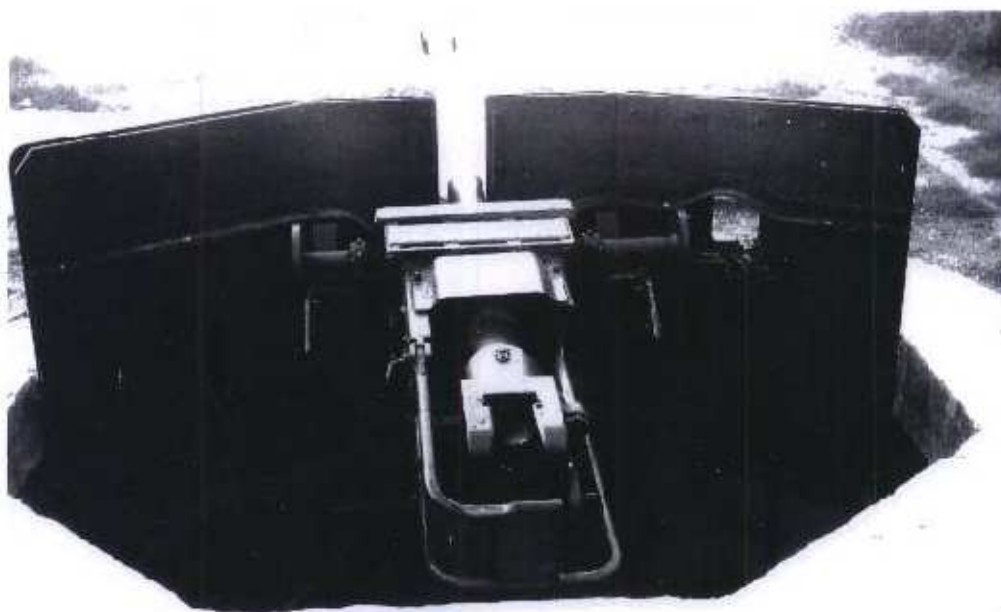
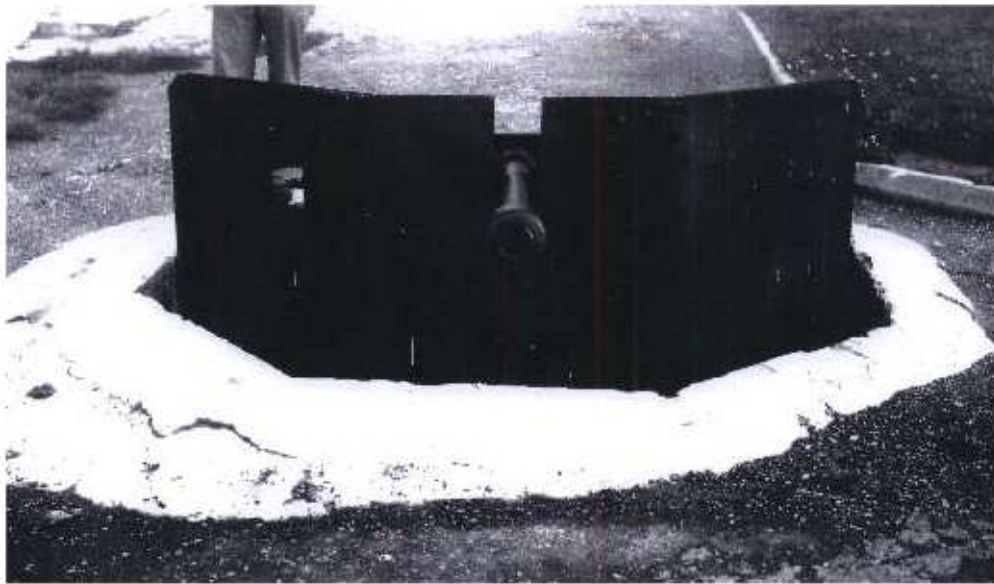
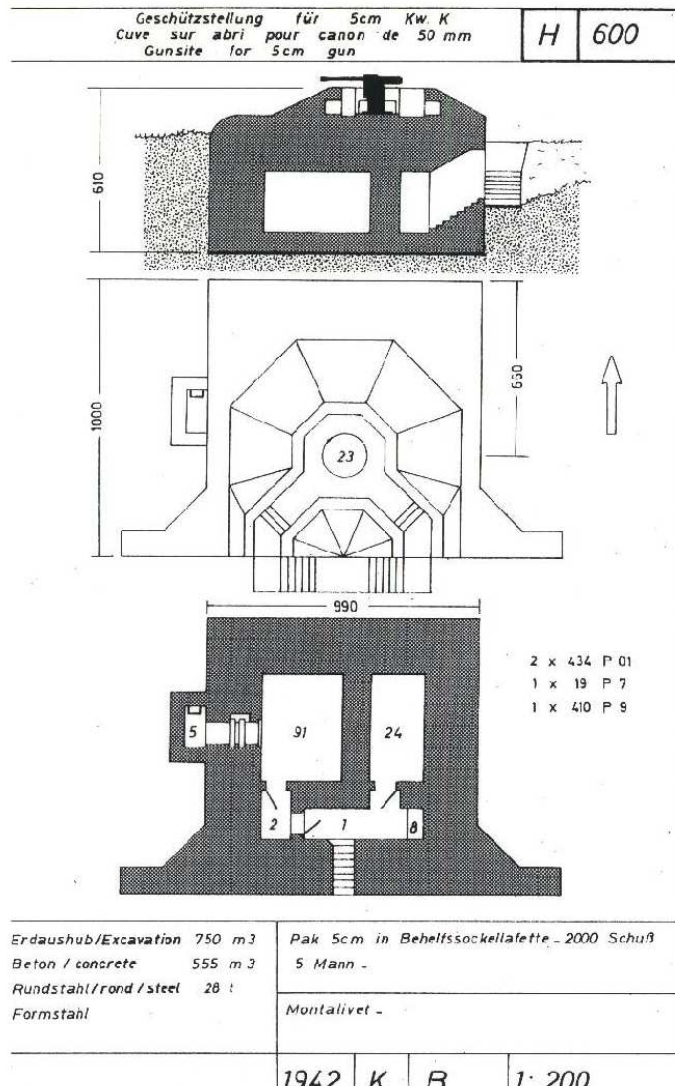


Photo L



(Plan 4)



Il faut cependant préciser :

- 1) Que les 93 cm de différence de niveau entre la cuve et les couloirs permettaient d'aligner ces derniers avec les tranchées menant aux abris.
- 2) Que la présence d'une soute entre les deux couloirs d'accès était fréquente mais pas systématique.
- 3) Que le nombre et la répartition des petites niches à munitions était variable. Notons à ce propos qu'une pratique ingénieuse et assez courante des constructeurs consistait à utiliser directement les caisses à munitions comme coffrage.

Variantes de la cuve :

Hormis les remarques précédentes, de longues pérégrinations sur le Mur de l'Atlantique nous ont permis de trouver quelques variantes qui méritent d'être signalées.

- Couverture cantilever symétrique (Plan 3a)
- Couverture plus enveloppante avec réduction du champ de tir dans le cadre d'une protection arrière de plage (Plan 3b, photos G et H à paraître dans la suite de cet article)
- Soute attenante construite en prolongement d'un des deux couloirs d'accès. Ce type d'ouvrage est en particulier visible dans la région de BERCK-LE CROTOY. La longueur intérieure de cette soute peut varier de 1,90 à 3,30 m (Plan 3c).

Dans le même domaine, il nous faut citer le H 600, premier d'une série qui porte son nom et qui n'est rien d'autre qu'une de ces cuves implantée sur le toit d'un abri passif pouvant abriter une chambrée de 5 hommes et une soute de 2000 obus (Plan 4).

Le 5,0 cm K.W.K L/60 in BEHELFS SOCKELLAFETTE

Une autre génération d'ouvrage, imposée par les circonstances de la guerre devra, dans le domaine qui nous concerne, tenir compte de l'arrivée du 5,0 cm L/60 et ses spécificités qu'il convient de rappeler.

Calibre : 50 mm

Longueur totale du tube 60 calibres soit 3000 mm

Longueur de la partie rayée 46,8 calibres soit 2393,5 mm

Nombre de rayures 20

Profondeur des rayures 0,7 mm

Pas des rayures progressif de 4°41 à 5°58

Longueur totale de la chambre 431,5 mm

Obus utilisés :

Sprenggranate 38	3,36 kg	550 m/s
Panzergranate 39	3,8 kg	835 m/s
Panzergranate 40		1180 m/s

A suivre...

Yannick DELEFOSSE

Bibliographie :

WAFFEN REVUE

BILDERMAPPE EINGEFUHRTE WAFFEN UND GERATE

GERMAN TANKS OF W.W.II SENGEL UND ETTERLIN